

## Усиленные лотки

Архангельск (8182)63-90-72  
Астана (7172)727-132  
Астрахань (8512)99-46-04  
Барнаул (3852)73-04-60  
Белгород (4722)40-23-64  
Брянск (4832)59-03-52  
Владивосток (423)249-28-31  
Волгоград (844)278-03-48  
Вологда (8172)26-41-59  
Воронеж (473)204-51-73  
Екатеринбург (343)384-55-89

Иваново (4932)77-34-06  
Ижевск (3412)26-03-58  
Иркутск (395)279-98-46  
Казань (843)206-01-48  
Калининград (4012)72-03-81  
Калуга (4842)92-23-67  
Кемерово (3842)65-04-62  
Киров (8332)68-02-04  
Краснодар (861)203-40-90  
Красноярск (391)204-63-61  
Курск (4712)77-13-04  
Липецк (4742)52-20-81

Магнитогорск (3519)55-03-13  
Москва (495)268-04-70  
Мурманск (8152)59-64-93  
Набережные Челны (8552)20-53-41  
Нижний Новгород (831)429-08-12  
Новокузнецк (3843)20-46-81  
Новосибирск (383)227-86-73  
Омск (3812)21-46-40  
Орел (4862)44-53-42  
Оренбург (3532)37-68-04  
Пенза (8412)22-31-16

Пермь (342)205-81-47  
Ростов-на-Дону (863)308-18-15  
Рязань (4912)46-61-64  
Самара (846)206-03-16  
Санкт-Петербург (812)309-46-40  
Саратов (845)249-38-78  
Севастополь (8692)22-31-93  
Симферополь (3652)67-13-56  
Смоленск (4812)29-41-54  
Сочи (862)225-72-31  
Ставрополь (8652)20-65-13

Сургут (3462)77-98-35  
Тверь (4822)63-31-35  
Томск (3822)98-41-53  
Тула (4872)74-02-29  
Тюмень (3452)66-21-18  
Ульяновск (8422)24-23-59  
Уфа (347)229-48-12  
Хабаровск (4212)92-98-04  
Челябинск (351)202-03-61  
Череповец (8202)49-02-64  
Ярославль (4852)69-52-93

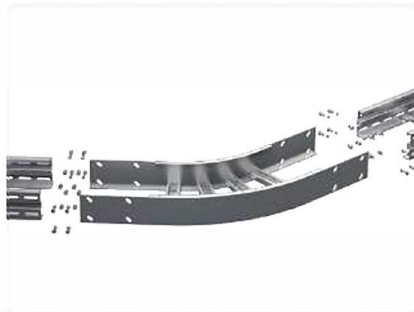
Киргизия (996)312-96-26-47    Казахстан (772)734-952-31    Таджикистан (992)427-82-92-69

[www.pitonelectric.nt-rt.ru](http://www.pitonelectric.nt-rt.ru) || [pcf@nt-rt.ru](mailto:pcf@nt-rt.ru)

## Лестничные лотки | серия SPL



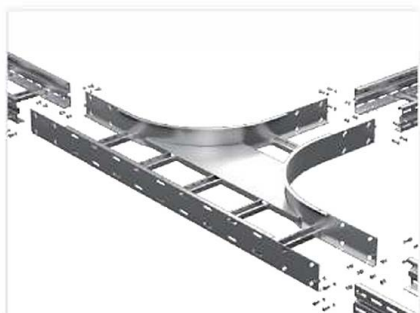
Соединение лотков серии SPL



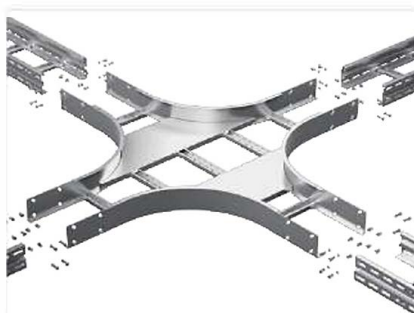
Соединение лотка серии SPL, горизонтального перехода на 45°.



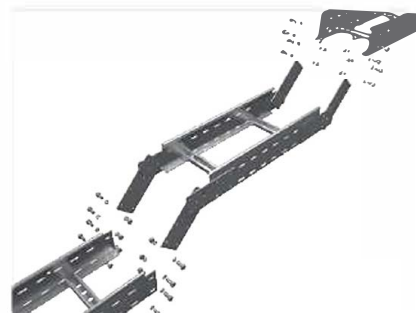
Соединение лотка серии SPL, горизонтального перехода на 90°.



Соединение лотка серии SPL, горизонтального тройникового (Т-образного).



Соединение лотка серии SPL, горизонтального крестообразного (X-образного).



Соединение лотка серии SPL, шарнирного вертикального.



Монтаж крышки и перфорированного дна на лоток SPL.



Монтаж внутренней перегородки в лоток SPL.

## Технические характеристики

ТУ	ТУ-3400-011-25049042-2013
Тип	Лоток кабельный лестничный
Климатическое исполнение	IP 00
Темп-ры эксплуатации и монтажа	От -60°C до +60°C
Толщина металла:	1,5/ 2,0 мм.
Длина лотка (L):	3000 мм.
Ширина лотка (B), мм	200, 300, 400, 500, 600, 700, 800, 900, 1000 мм.
Тип соединения	Встык- для стыковки используются соединители
Монтаж	Болты М8х20 с использованием соединителей SPL
Антикоррозийная защита	Оцинкование, горячее оцинкование, оцинкование с нанесением полимерн. покрытия, нержавеющая сталь

За счет усиления несущей конструкции, лотки серии SPL выдерживают сверхвысокие нагрузки.



# Лоток лестничный прямой | SPL

## Технические характеристики

тип соединения | встык  
материал | оцинкованная сталь по методу Сендзимира\*

\*Возможные исполнения: горячее цинкование, полимерное покрытие, нержавеющая сталь (AISI 304 / AISI 316).

## Примечания

Лоток лестничный применяется на прямых участках кабельной трассы. Для монтажа используется метизы М8х20. Крепежные изделия в базовую комплектацию не входят, поставляются отдельно.

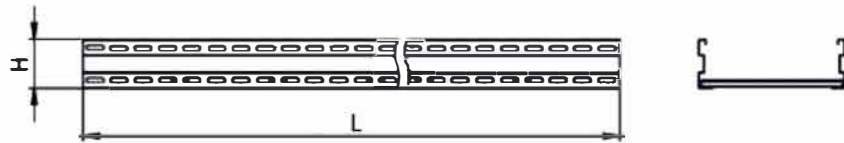
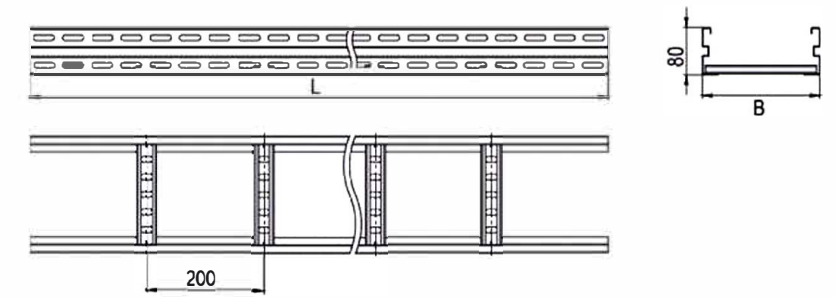
## Стандартное исполнение

Ширина В, мм	Высота Н, мм	Толщина металла 1,5 мм				Толщина металла 2,0 мм		
		Лоток Прямой	Лоток		Лоток Прямой	Лоток		
			+перфорированное дно	-не перфорированное дно		+перфорированное дно	-не перфорированное дно	
200	80	SPL 2008.3015	SPL-BP 2008.3015	SPL-S 2008.3015	SPL 2008.3020	SPL-BP 2008.3020	SPL-S 2008.3020	
	100	SPL 2010.3015	SPL-BP 2010.3015	SPL-S 2010.3015	SPL 2010.3020	SPL-BP 2010.3020	SPL-S 2010.3020	
	150	SPL 2015.3015	SPL-BP 2015.3015	SPL-S 2015.3015	SPL 2015.3020	SPL-BP 2015.3020	SPL-S 2015.3020	
	200	SPL 2020.3015	SPL-BP 2020.3015	SPL-S 2020.3015	SPL 2020.3020	SPL-BP 2020.3020	SPL-S 2020.3020	
300	80	SPL 3008.3015	SPL-BP 3008.3015	SPL-S 3008.3015	SPL 3008.3020	SPL-BP 3008.3020	SPL-S 3008.3020	
	100	SPL 3010.3015	SPL-BP 3010.3015	SPL-S 3010.3015	SPL 3010.3020	SPL-BP 3010.3020	SPL-S 3010.3020	
	150	SPL 3015.3015	SPL-BP 3015.3015	SPL-S 3015.3015	SPL 3015.3020	SPL-BP 3015.3020	SPL-S 3015.3020	
	200	SPL 3020.3015	SPL-BP 3020.3015	SPL-S 3020.3015	SPL 3020.3020	SPL-BP 3020.3020	SPL-S 3020.3020	
400	80	SPL 4008.3015	SPL-BP 4008.3015	SPL-S 4008.3015	SPL 4008.3020	SPL-BP 4008.3020	SPL-S 4008.3020	
	100	SPL 4010.3015	SPL-BP 4010.3015	SPL-S 4010.3015	SPL 4010.3020	SPL-BP 4010.3020	SPL-S 4010.3020	
	150	SPL 4015.3015	SPL-BP 4015.3015	SPL-S 4015.3015	SPL 4015.3020	SPL-BP 4015.3020	SPL-S 4015.3020	
	200	SPL 4020.3015	SPL-BP 4020.3015	SPL-S 4020.3015	SPL 4020.3020	SPL-BP 4020.3020	SPL-S 4020.3020	
500	80	SPL 5008.3015	SPL-BP 5008.3015	SPL-S 5008.3015	SPL 5008.3020	SPL-BP 5008.3020	SPL-S 5008.3020	
	100	SPL 5010.3015	SPL-BP 5010.3015	SPL-S 5010.3015	SPL 5010.3020	SPL-BP 5010.3020	SPL-S 5010.3020	
	150	SPL 5015.3015	SPL-BP 5015.3015	SPL-S 5015.3015	SPL 5015.3020	SPL-BP 5015.3020	SPL-S 5015.3020	
	200	SPL 5020.3015	SPL-BP 5020.3015	SPL-S 5020.3015	SPL 5020.3020	SPL-BP 5020.3020	SPL-S 5020.3020	
600	80	SPL 6008.3015	SPL-BP 6008.3015	SPL-S 6008.3015	SPL 6008.3020	SPL-BP 6008.3020	SPL-S 6008.3020	
	100	SPL 6010.3015	SPL-BP 6010.3015	SPL-S 6010.3015	SPL 6010.3020	SPL-BP 6010.3020	SPL-S 6010.3020	
	150	SPL 6015.3015	SPL-BP 6015.3015	SPL-S 6015.3015	SPL 6015.3020	SPL-BP 6015.3020	SPL-S 6015.3020	
	200	SPL 6020.3015	SPL-BP 6020.3015	SPL-S 6020.3015	SPL 6020.3020	SPL-BP 6020.3020	SPL-S 6020.3020	
700	80	SPL 7008.3015	SPL-BP 7008.3015	SPL-S 7008.3015	SPL 7008.3020	SPL-BP 7008.3020	SPL-S 7008.3020	
	100	SPL 7010.3015	SPL-BP 7010.3015	SPL-S 7010.3015	SPL 7010.3020	SPL-BP 7010.3020	SPL-S 7010.3020	
	150	SPL 7015.3015	SPL-BP 7015.3015	SPL-S 7015.3015	SPL 7015.3020	SPL-BP 7015.3020	SPL-S 7015.3020	
	200	SPL 7020.3015	SPL-BP 7020.3015	SPL-S 7020.3015	SPL 7020.3020	SPL-BP 7020.3020	SPL-S 7020.3020	
800	80	SPL 8008.3015	SPL-BP 8008.3015	SPL-S 8008.3015	SPL 8008.3020	SPL-BP 8008.3020	SPL-S 8008.3020	
	100	SPL 8010.3015	SPL-BP 8010.3015	SPL-S 8010.3015	SPL 8010.3020	SPL-BP 8010.3020	SPL-S 8010.3020	
	150	SPL 8015.3015	SPL-BP 8015.3015	SPL-S 8015.3015	SPL 8015.3020	SPL-BP 8015.3020	SPL-S 8015.3020	
	200	SPL 8020.3015	SPL-BP 8020.3015	SPL-S 8020.3015	SPL 8020.3020	SPL-BP 8020.3020	SPL-S 8020.3020	
900	80	SPL 9008.3015	SPL-BP 9008.3015	SPL-S 9008.3015	SPL 9008.3020	SPL-BP 9008.3020	SPL-S 9008.3020	
	100	SPL 9010.3015	SPL-BP 9010.3015	SPL-S 9010.3015	SPL 9010.3020	SPL-BP 9010.3020	SPL-S 9010.3020	
	150	SPL 9015.3015	SPL-BP 9015.3015	SPL-S 9015.3015	SPL 9015.3020	SPL-BP 9015.3020	SPL-S 9015.3020	
	200	SPL 9020.3015	SPL-BP 9020.3015	SPL-S 9020.3015	SPL 9020.3020	SPL-BP 9020.3020	SPL-S 9020.3020	
1000	80	SPL 10008.3015	SPL-BP 10008.3015	SPL-S 10008.3015	SPL 10008.3020	SPL-BP 10008.3020	SPL-S 10008.3020	
	100	SPL 10010.3015	SPL-BP 10010.3015	SPL-S 10010.3015	SPL 10010.3020	SPL-BP 10010.3020	SPL-S 10010.3020	
	150	SPL 10015.3015	SPL-BP 10015.3015	SPL-S 10015.3015	SPL 10015.3020	SPL-BP 10015.3020	SPL-S 10015.3020	
	200	SPL 10020.3015	SPL-BP 10020.3015	SPL-S 10020.3015	SPL 10020.3020	SPL-BP 10020.3020	SPL-S 10020.3020	

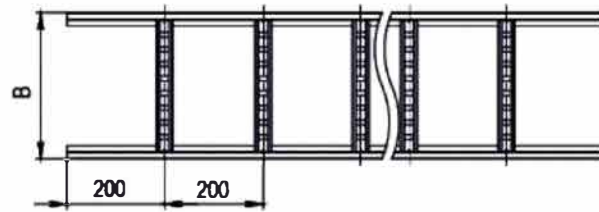




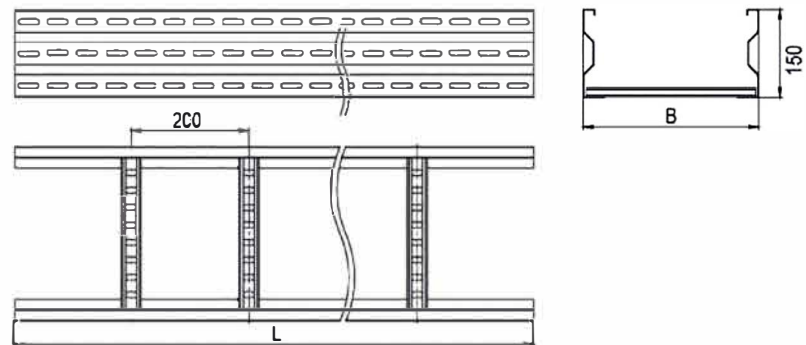
высота стенки 80мм



высота стенки 100мм



высота стенки 150мм

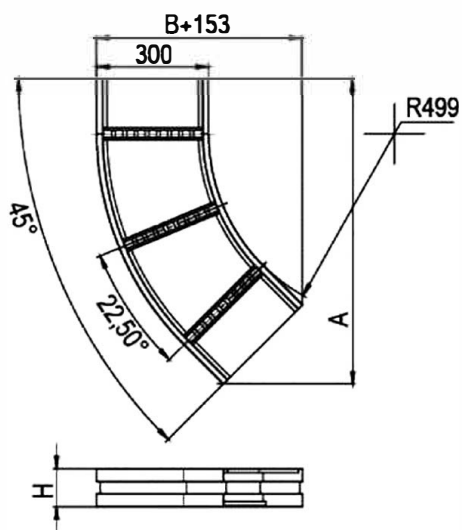


## Лоток лестничный, поворот горизонтальный 45° | SPLM

### Технические характеристики

тип соединения | встык  
материал | оцинкованная сталь по методу Сентримира\*

\*Возможные исполнения: горячее цинкование, полимерное покрытие, нержавеющая сталь (AISI 304 / AISI 316).



### Примечания

Предназначен для поворота трассы в горизонтальной плоскости на 45°. Для монтажа используется метизы M8x20. Крепежные изделия в базовую комплектацию не входят, поставляются отдельно.

### Стандартное исполнение

Ширина В, мм	Высота Н, мм	Толщина металла 1,5 мм	
		Поворот	Отверстие + дно
200	80	SPLM 2008.415	SPLM-S 2008.415
	100	SPLM 2010.415	SPLM-S 2010.415
	150	SPLM 2015.415	SPLM-S 2015.415
	200	SPLM 2020.415	SPLM-S 2020.415
300	80	SPLM 3008.415	SPLM-S 3008.415
	100	SPLM 3010.415	SPLM-S 3010.415
	150	SPLM 3015.415	SPLM-S 3015.415
	200	SPLM 3020.415	SPLM-S 3020.415
400	80	SPLM 4008.415	SPLM-S 4008.415
	100	SPLM 4010.415	SPLM-S 4010.415
	150	SPLM 4015.415	SPLM-S 4015.415
	200	SPLM 4020.415	SPLM-S 4020.415
500	80	SPLM 5008.415	SPLM-S 5008.415
	100	SPLM 5010.415	SPLM-S 5010.415
	150	SPLM 5015.415	SPLM-S 5015.415
	200	SPLM 5020.415	SPLM-S 5020.415
600	80	SPLM 6008.415	SPLM-S 6008.415
	100	SPLM 6010.415	SPLM-S 6010.415
	150	SPLM 6015.415	SPLM-S 6015.415
	200	SPLM 6020.415	SPLM-S 6020.415
700	80	SPLM 7008.415	SPLM-S 7008.415
	100	SPLM 7010.415	SPLM-S 7010.415
	150	SPLM 7015.415	SPLM-S 7015.415
	200	SPLM 7020.415	SPLM-S 7020.415
800	80	SPLM 8008.415	SPLM-S 8008.415
	100	SPLM 8010.415	SPLM-S 8010.415
	150	SPLM 8015.415	SPLM-S 8015.415
	200	SPLM 8020.415	SPLM-S 8020.415
900	80	SPLM 9008.415	SPLM-S 9008.415
	100	SPLM 9010.415	SPLM-S 9010.415
	150	SPLM 9015.415	SPLM-S 9015.415
	200	SPLM 9020.415	SPLM-S 9020.415
1000	80	SPLM 10008.415	SPLM-S 10008.415
	100	SPLM 10010.415	SPLM-S 10010.415
	150	SPLM 10015.415	SPLM-S 10015.415
	200	SPLM 10020.415	SPLM-S 10020.415





## Лоток лестничный, поворот горизонтальный 90° | SPLM

### Технические характеристики

тип соединения | встык  
материал | оцинкованная сталь по методу Сендзимира\*

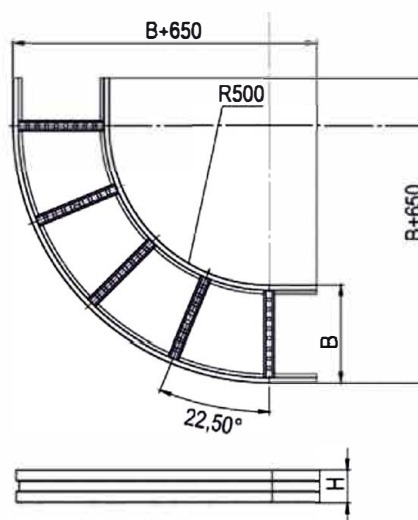
\*Возможные исполнения: горячее цинкование, полимерное покрытие, нержавеющая сталь (AISI 304 / AISI 316).

### Примечания

Предназначен для поворота трассы в горизонтальной плоскости на 90°. Для монтажа используется метизы M8x20. Крепежные изделия в базовую комплектацию не входят, поставляются отдельно.

### Стандартное исполнение

Ширина В, мм	Высота Н, мм	Толщина металла 1,5 мм	
		Поворот	Ответитель + дно
200	80	SPLM 2008.915	SPLM-S 2008.915
	100	SPLM 2010.915	SPLM-S 2010.915
	150	SPLM 2015.915	SPLM-S 2015.915
300	80	SPLM 3008.915	SPLM-S 3008.915
	100	SPLM 3010.915	SPLM-S 3010.915
	150	SPLM 3015.915	SPLM-S 3015.915
400	80	SPLM 4008.915	SPLM-S 4008.915
	100	SPLM 4010.915	SPLM-S 4010.915
	150	SPLM 4015.915	SPLM-S 4015.915
500	80	SPLM 5008.915	SPLM-S 5008.915
	100	SPLM 5010.915	SPLM-S 5010.915
	150	SPLM 5015.915	SPLM-S 5015.915
600	80	SPLM 6008.915	SPLM-S 6008.915
	100	SPLM 6010.915	SPLM-S 6010.915
	150	SPLM 6015.915	SPLM-S 6015.915
700	80	SPLM 7008.915	SPLM-S 7008.915
	100	SPLM 7010.915	SPLM-S 7010.915
	150	SPLM 7015.915	SPLM-S 7015.915
800	80	SPLM 8008.915	SPLM-S 8008.915
	100	SPLM 8010.915	SPLM-S 8010.915
	150	SPLM 8015.915	SPLM-S 8015.915
900	80	SPLM 9008.915	SPLM-S 9008.915
	100	SPLM 9010.915	SPLM-S 9010.915
	150	SPLM 9015.915	SPLM-S 9015.915
1000	80	SPLM 10008.915	SPLM-S 10008.915
	100	SPLM 10010.915	SPLM-S 10010.915
	150	SPLM 10015.915	SPLM-S 10015.915
	200	SPLM 10020.915	SPLM-S 10020.915



# Лоток лестничный Т-образный | SPLT

## Технические характеристики

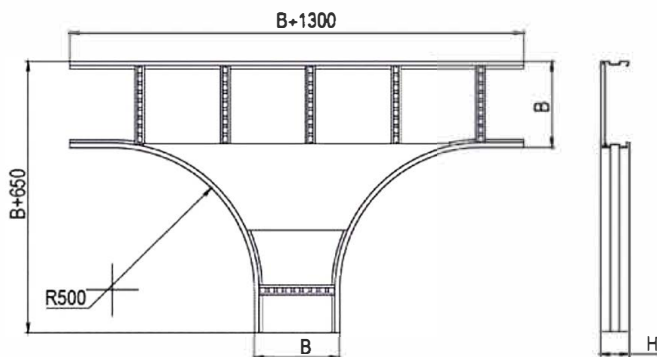
тип соединения | встык  
 материал | оцинкованная сталь по методу Сентримира\*

\*Возможные исполнения: горячее цинкование, полимерное покрытие, нержавеющая сталь (AI S304 / AI S316).

## Примечания

Предназначен организации ответвления трассы в горизонтальной плоскости. Для монтажа используется метизы М8х20. Крепежные изделия в базовую комплектацию не входят, поставляются отдельно.

### Стандартное исполнение



Ширина В, мм	Высота Н, мм	Толщина металла 1,5 мм	
		Ответитель	Ответитель + дно
200	80	SPLT 2008.15	SPLT-S 2008.15
	100	SPLT 2010.15	SPLT-S 2010.15
	150	SPLT 2015.15	SPLT-S 2015.15
300	80	SPLT 3008.15	SPLT-S 3008.15
	100	SPLT 3010.15	SPLT-S 3010.15
	150	SPLT 3015.15	SPLT-S 3015.15
400	80	SPLT 4008.15	SPLT-S 4008.15
	100	SPLT 4010.15	SPLT-S 4010.15
	150	SPLT 4015.15	SPLT-S 4015.15
500	80	SPLT 5008.15	SPLT-S 5008.15
	100	SPLT 5010.15	SPLT-S 5010.15
	150	SPLT 5015.15	SPLT-S 5015.15
600	80	SPLT 6008.15	SPLT-S 6008.15
	100	SPLT 6010.15	SPLT-S 6010.15
	150	SPLT 6015.15	SPLT-S 6015.15
700	80	SPLT 7008.15	SPLT-S 7008.15
	100	SPLT 7010.15	SPLT-S 7010.15
	150	SPLT 7015.15	SPLT-S 7015.15
800	80	SPLT 8008.15	SPLT-S 8008.15
	100	SPLT 8010.15	SPLT-S 8010.15
	150	SPLT 8015.15	SPLT-S 8015.15
900	80	SPLT 9008.15	SPLT-S 9008.15
	100	SPLT 9010.15	SPLT-S 9010.15
	150	SPLT 9015.15	SPLT-S 9015.15
1000	80	SPLT 10008.15	SPLT-S 10008.15
	100	SPLT 10010.15	SPLT-S 10010.15
	150	SPLT 10015.15	SPLT-S 10015.15
	200	SPLT 10020.15	SPLT-S 10020.15



## Лоток лестничный, крестообразный | SPLS

### Технические характеристики

тип соединения | встык  
материал | оцинкованная сталь по методу Сентримира\*

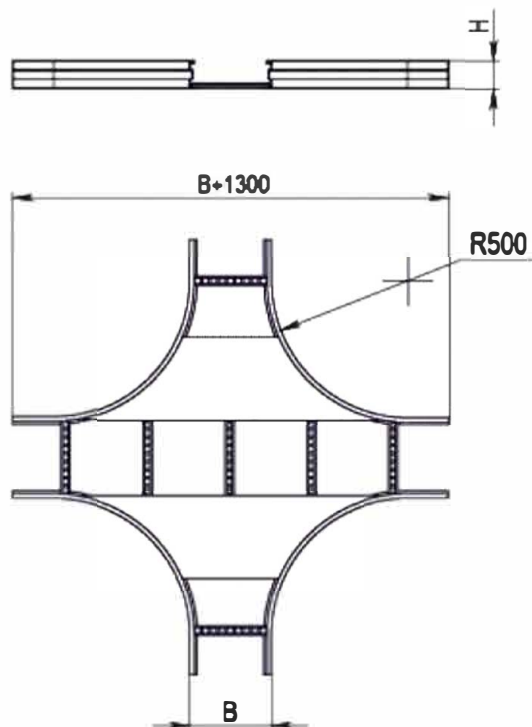
\*Возможные исполнения: горячее цинкование, полимерное покрытие, нержавеющая сталь (AISI 304 / AISI 316).

### Примечания

Предназначен для организации боковых отводов трассы влево и вправо на 90°. Для монтажа используется метизы МВх20. Крепежные изделия в базовую комплектацию не входят, поставляются отдельно.

### Стандартное исполнение

Ширина В, мм	Высота Н, мм	Толщина металла 1,5 мм	
		Ответвитель	Ответвитель + дно
200	80	SPLS 2008.15	SPLS-S 2008.15
	100	SPLS 2010.15	SPLS-S 2010.15
	150	SPLS 2015.15	SPLS-S 2015.15
300	200	SPLS 2020.15	SPLS-S 2020.15
	80	SPLS 3008.15	SPLS-S 3008.15
	100	SPLS 3010.15	SPLS-S 3010.15
400	150	SPLS 3015.15	SPLS-S 3015.15
	200	SPLS 3020.15	SPLS-S 3020.15
	80	SPLS 4008.15	SPLS-S 4008.15
500	100	SPLS 4010.15	SPLS-S 4010.15
	150	SPLS 4015.15	SPLS-S 4015.15
	200	SPLS 4020.15	SPLS-S 4020.15
600	80	SPLS 5008.15	SPLS-S 5008.15
	100	SPLS 5010.15	SPLS-S 5010.15
	150	SPLS 5015.15	SPLS-S 5015.15
700	200	SPLS 5020.15	SPLS-S 5020.15
	80	SPLS 6008.15	SPLS-S 6008.15
	100	SPLS 6010.15	SPLS-S 6010.15
800	150	SPLS 6015.15	SPLS-S 6015.15
	200	SPLS 6020.15	SPLS-S 6020.15
	80	SPLS 7008.15	SPLS-S 7008.15
900	100	SPLS 7010.15	SPLS-S 7010.15
	150	SPLS 7015.15	SPLS-S 7015.15
	200	SPLS 7020.15	SPLS-S 7020.15
1000	80	SPLS 8008.15	SPLS-S 8008.15
	100	SPLS 8010.15	SPLS-S 8010.15
	150	SPLS 8015.15	SPLS-S 8015.15
900	200	SPLS 8020.15	SPLS-S 8020.15
	80	SPLS 9008.15	SPLS-S 9008.15
	100	SPLS 9010.15	SPLS-S 9010.15
1000	150	SPLS 9015.15	SPLS-S 9015.15
	200	SPLS 9020.15	SPLS-S 9020.15
	80	SPLS 10008.15	SPLS-S 10008.15
1000	100	SPLS 10010.15	SPLS-S 10010.15
	150	SPLS 10015.15	SPLS-S 10015.15
	200	SPLS 10020.15	SPLS-S 10020.15





## Лоток лестничный, угол вертикальный | SPLI

### Технические характеристики

тип соединения | встык  
материал | оцинкованная сталь по методу Сентримира\*

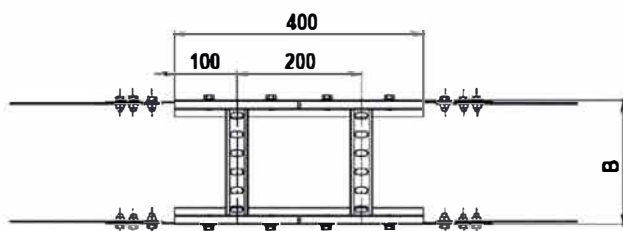
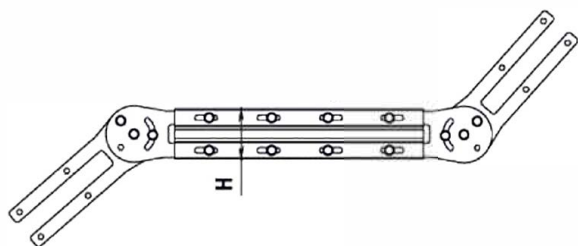
\*Возможные исполнения: горячее цинкование, полимерное покрытие, нержавеющая сталь (AISI 304 / AISI 316).

### Примечания

Предназначен для организации вертикального наклона трассы. Для монтажа используется метизы M8x20. Крепежные изделия в базовую комплектацию не входят, поставляются отдельно. Поворот в двух исполнениях - без дна и с перфорированным дном.

### Стандартное исполнение

Ширина В, мм	Высота Н, мм	Толщина металла 2,0 мм	
		Лоток	Лоток + перфор. дно
200	80	SPLI 2008.20	SPLI-BP 2008.20
	100	SPLI 2010.20	SPLI-BP 2010.20
	150	SPLI 2015.20	SPLI-BP 2015.20
300	80	SPLI 3008.20	SPLI-BP 3008.20
	100	SPLI 3010.20	SPLI-BP 3010.20
	150	SPLI 3015.20	SPLI-BP 3015.20
400	80	SPLI 4008.20	SPLI-BP 4008.20
	100	SPLI 4010.20	SPLI-BP 4010.20
	150	SPLI 4015.20	SPLI-BP 4015.20
500	80	SPLI 5008.20	SPLI-BP 5008.20
	100	SPLI 5010.20	SPLI-BP 5010.20
	150	SPLI 5015.20	SPLI-BP 5015.20
600	80	SPLI 6008.20	SPLI-BP 6008.20
	100	SPLI 6010.20	SPLI-BP 6010.20
	150	SPLI 6015.20	SPLI-BP 6015.20
700	80	SPLI 7008.20	SPLI-BP 7008.20
	100	SPLI 7010.20	SPLI-BP 7010.20
	150	SPLI 7015.20	SPLI-BP 7015.20
800	80	SPLI 8008.20	SPLI-BP 8008.20
	100	SPLI 8010.20	SPLI-BP 8010.20
	150	SPLI 8015.20	SPLI-BP 8015.20
900	80	SPLI 9008.20	SPLI-BP 9008.20
	100	SPLI 9010.20	SPLI-BP 9010.20
	150	SPLI 9015.20	SPLI-BP 9015.20
1000	80	SPLI 10008.20	SPLI-BP 10008.20
	100	SPLI 10010.20	SPLI-BP 10010.20
	150	SPLI 10015.20	SPLI-BP 10015.20
	200	SPLI 10020.20	SPLI-BP 10020.20



## Крышки

### Технические характеристики

толщина, мм | 1,5  
материал | оцинкованная сталь по методу Сендзимира\*

\*Возможные исполнения: горячее цинкование, полимерное покрытие, нержавеющая сталь (AISI 304 / AISI 316).

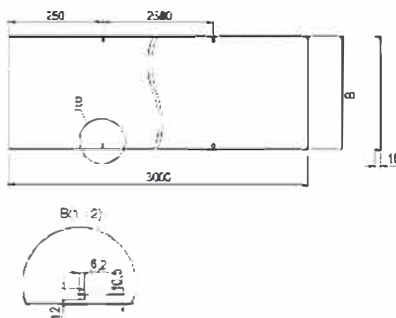
### Примечания

Крышка служит для защиты набелей от механических повреждений. Крепление крышки производится с помощью прижима крышки лотка.

## Крышки лотка прямого | TSPL

### Стандартное исполнение

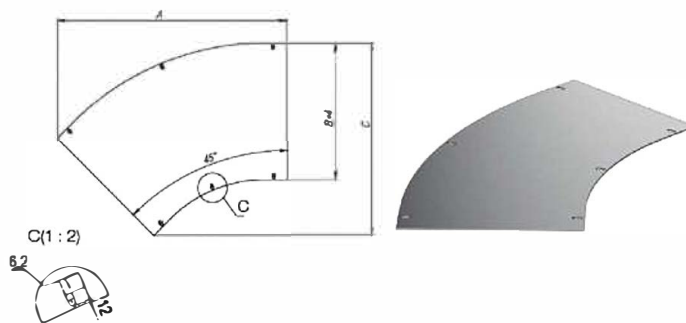
Ширина крышки В, мм	Вес, кг	Артикул	
		оцинк	горчица
200	8,23	TSPL 20.3015	TSPL 20.3015 ZH
300	11,83	TSPL 30.3015	TSPL 30.3015 ZH
400	15,43	TSPL 40.3015	TSPL 40.3015 ZH
500	19,03	TSPL 50.3015	TSPL 50.3015 ZH
600	22,63	TSPL 60.3015	TSPL 60.3015 ZH
700	26,23	TSPL 70.3015	TSPL 70.3015 ZH
800	29,83	TSPL 80.3015	TSPL 80.3015 ZH
900	33,43	TSPL 90.3015	TSPL 90.3015 ZH
1000		TSPL 1000.3015	TSPL 1000.3015 ZH



## Крышки горизонтального поворота 45° | TSPLM

### Стандартное исполнение

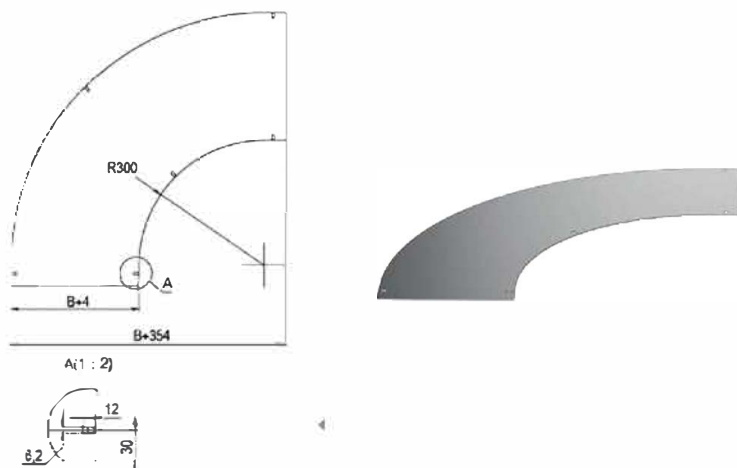
Ширина крышки В, мм	Расстояние А, мм	Расстояние С, мм	Вес, кг	Артикул	
				оцинк	горчица
200	441,7	327,2	1,0	TSPLM 20.415	TSPLM 20.415 ZH
300	512,4	427,2	1,6	TSPLM 30.415	TSPLM 30.415 ZH
400	583,2	527,2	2,3	TSPLM 40.415	TSPLM 40.415 ZH
500	627,2	653,9	3,2	TSPLM 50.415	TSPLM 50.415 ZH
600	727,2	724,6	4,1	TSPLM 60.415	TSPLM 60.415 ZH
700	827,2	795,3	5,1	TSPLM 70.415	TSPLM 70.415 ZH
800	866,0	795,3	6,2	TSPLM 80.415	TSPLM 80.415 ZH
900	936,7	927,2	7,3	TSPLM 90.415	TSPLM 90.415 ZH
1000				TSPLM 1000.415	TSPLM 1000.415 ZH



## Крышки горизонтального поворота 90° | TSPLM

### Стандартное исполнение

Ширина крышки В, мм	Вес, кг	Артикул	
		оцинк	горчица
200	1,75	TSPLM 20.915	TSPLM 20.915 ZH
300	2,9	TSPLM 30.915	TSPLM 30.915 ZH
400	4,2	TSPLM 40.915	TSPLM 40.915 ZH
500	5,7	TSPLM 50.915	TSPLM 50.915 ZH
600	7,4	TSPLM 60.915	TSPLM 60.915 ZH
700	9,3	TSPLM 70.915	TSPLM 70.915 ZH
800	11,4	TSPLM 80.915	TSPLM 80.915 ZH
900	13,6	TSPLM 90.915	TSPLM 90.915 ZH
1000		TSPLM 1000.915	TSPLM 1000.915 ZH



## Крышка Т-образного ответвителя | TSPLT

### Технические характеристики

толщина, мм | 1,5  
 материал | оцинкованная сталь по методу Сендзимира\*

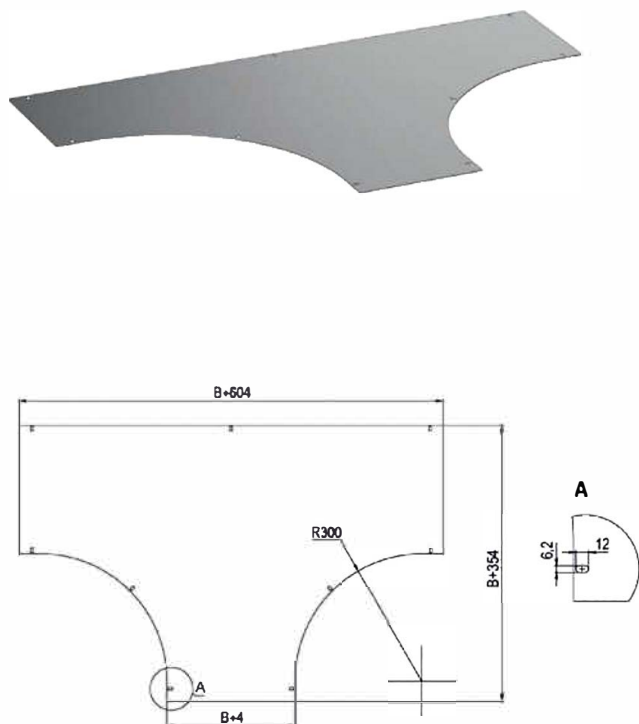
\* Возможные исполнения: горячее цинкование, полимерное покрытие, нержавеющая сталь (AISI 304 / AISI 316).

### Примечания

Крышка служит для защиты набелей от механических повреждений. Крепление крышки производится с помощью прижима крышки лотка.

### Стандартное исполнение

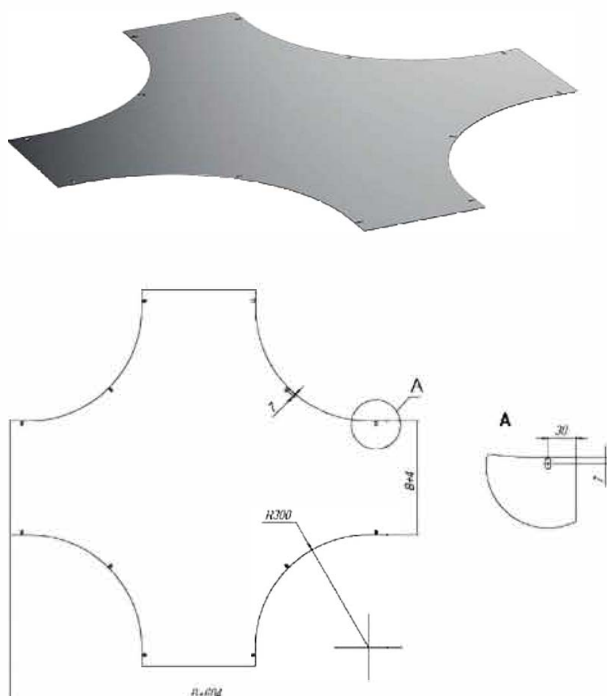
Ширина крышки В, мм	Вес, кг	Артикул	
		оцинк.	гор.цинк.
200	3,5	TSPLT 20.15	TSPLT 20.15 ZH
300	5,3	TSPLT 30.15	TSPLT 30.15 ZH
400	7,4	TSPLT 40.15	TSPLT 40.15 ZH
500	9,7	TSPLT 50.15	TSPLT 50.15 ZH
600	12,2	TSPLT 60.15	TSPLT 60.15 ZH
700	15,0	TSPLT 70.15	TSPLT 70.15 ZH
800	18,0	TSPLT 80.15	TSPLT 80.15 ZH
900	21,2	TSPLT 90.15	TSPLT 90.15 ZH
1000		TSPLT 1000.15	TSPLT 1000.15 ZH



## Крышка X-образного ответвителя | TSPLS

### Стандартное исполнение

Ширина крышки В, мм	Вес, кг	Артикул	
		оцинк.	гор.цинк.
200	4,84	TSPLS 20.15	TSPLS 20.15 ZH
300	7,13	TSPLS 30.15	TSPLS 30.15 ZH
400	9,64	TSPLS 40.15	TSPLS 40.15 ZH
500	12,43	TSPLS 50.15	TSPLS 50.15 ZH
600	15,44	TSPLS 60.15	TSPLS 60.15 ZH
700	18,69	TSPLS 70.15	TSPLS 70.15 ZH
800	22,18	TSPLS 80.15	TSPLS 80.15 ZH
900	25,18	TSPLS 90.15	TSPLS 90.15 ZH
1000		TSPLS 1000.15	TSPLS 1000.15 ZH



Архангельск (8182)63-90-72  
Астана (7172)727-132  
Астрахань (8512)99-46-04  
Барнаул (3852)73-04-60  
Белгород (4722)40-23-64  
Брянск (4832)59-03-52  
Владивосток (423)249-28-31  
Волгоград (844)278-03-48  
Вологда (8172)26-41-59  
Воронеж (473)204-51-73  
Екатеринбург (343)384-55-89

Иваново (4932)77-34-06  
Ижевск (3412)26-03-58  
Иркутск (395)279-98-46  
Казань (843)206-01-48  
Калининград (4012)72-03-81  
Калуга (4842)92-23-67  
Кемерово (3842)65-04-62  
Киров (8332)68-02-04  
Краснодар (861)203-40-90  
Красноярск (391)204-63-61  
Курск (4712)77-13-04  
Липецк (4742)52-20-81

Магнитогорск (3519)55-03-13  
Москва (495)268-04-70  
Мурманск (8152)59-64-93  
Набережные Челны (8552)20-53-41  
Нижегород (831)429-08-12  
Новокузнецк (3843)20-46-81  
Новосибирск (383)227-86-73  
Омск (3812)21-46-40  
Орел (4862)44-53-42  
Оренбург (3532)37-68-04  
Пенза (8412)22-31-16

Пермь (342)205-81-47  
Ростов-на-Дону (863)308-18-15  
Рязань (4912)46-61-64  
Самара (846)206-03-16  
Санкт-Петербург (812)309-46-40  
Саратов (845)249-38-78  
Севастополь (8692)22-31-93  
Симферополь (3652)67-13-56  
Смоленск (4812)29-41-54  
Сочи (862)225-72-31  
Ставрополь (8652)20-65-13

Сургут (3462)77-98-35  
Тверь (4822)63-31-35  
Томск (3822)98-41-53  
Тула (4872)74-02-29  
Тюмень (3452)66-21-18  
Ульяновск (8422)24-23-59  
Уфа (347)229-48-12  
Хабаровск (4212)92-98-04  
Челябинск (351)202-03-61  
Череповец (8202)49-02-64  
Ярославль (4852)69-52-93

Киргизия (996)312-96-26-47    Казахстан (772)734-952-31    Таджикистан (992)427-82-92-69

[www.pitoelectric.nt-rt.ru](http://www.pitoelectric.nt-rt.ru) || [pcf@nt-rt.ru](mailto:pcf@nt-rt.ru)